



Intech[®]

Intech Instruments

Instrumentación * Monitoreo* Control

Instrumentos de calidad,
fabricados localmente.

Oficina de exportación localizada
en **Christchurch**.

Sucursal localizada en **Auckland**.

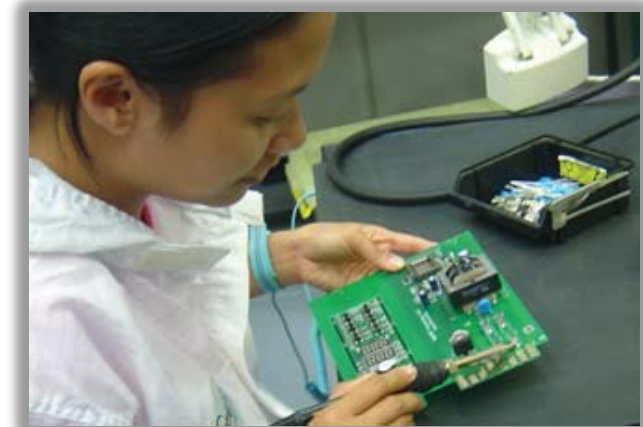


Intech tiene distribuidores en Australia, Europa, Suramérica y Estados Unidos, más cuenta con representación en otros países como Corea, Malaysia y Singapur.

Los productos de Intech se utilizan en todo el mundo en varios sectores industriales.



Proceso de Manufactura



Algunas industrias que utilizan Intech:



Blood Bank



Instrumentación Industrial



Transmisores XU

- **XU2:** 2 Hilos, Entrada Universal
- **XU2HI:** Para cabezal - Aislado.
- **XU2HN:** Para cabezal – No Aislado.
- **XU4:** 4 Hilos, Entrada Universal.
- **XU-USB:** Cable de programación USB.



Aisladores

- **Serie XI-L**
Alimentados por lazo
- **Serie XI-P**
Alimentados por la Entrada
- **Serie XID-L**
Alimentados por lazo
- **Serie XID-P1**
Alimentado por 24Vdc



Transmisores Alimentados por Lazo

- Opciones: Serie LPI = Con aislamiento
Serie LPN = Sin aislamiento
- Salida 4~20mA.
- 2 hilos.
- Aislamiento de 2kV para la serie LPI
- Precision del 0.1%.
- Señal de prueba de salida de 40 ~ 200mV.
- Protección de polaridad inversa.



Transmisores enchufables – Serie PI

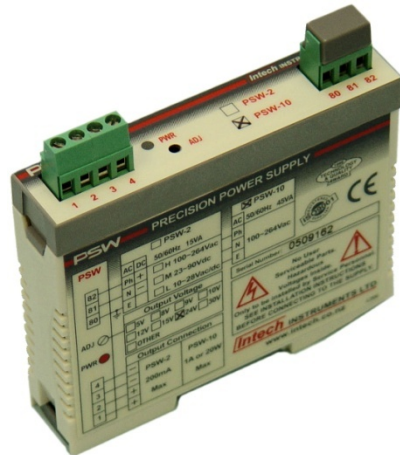
- **8 Opciones disponibles**
- Los rangos de entrada y salida son programables en campo.
- Transmisores de 4 hilos.
- Bipolar: señales de entrada y salida.
- Aislamiento de 1.6kV.
- 0.1% de precisión.
- Enchufable - base de montaje en riel DIN.
- Calibración especial disponible.
- Bajo voltaje disponible para algunos modelos.



Fuentes de Alimentación para instrumentos

PSW-10-F, PSW-2, PSW-2-L y PSW-10 modelos disponibles.

La PSW-2 y PSW-10 tienen Salida de Voltaje ajustables.



Humedad y Temperatura

- **IN-HWD:** Indicador/Transmisor de Humedad y Temperatura
- **WDT-DW:** Tanque de bulbo húmedo y seco.
- **LPN-H:** Transmisores de humedad y temperatura de montaje en pared y conducto.



Indicadores de Procesos

- **IN-uP4:** Indicador de entrada universal, montaje en panel. Requiere cable de programación XU-USB.



- **uP4-DIN:** Indicador de entrada universal, montaje en riel DIN.



- **LPI-LCD-6:** Pantalla de panel de 4~20mA. NO se requiere calibrador.



- **LPI-LCD-5:** Indicador alimentado por lazo de 4~20mA. Requiere un calibrador de 4~20mA.



Indicadores para aplicaciones especiales – bajo pedido

- **IN-P:** Indicador de proceso multifuncional
- Opciones de:
 - * 1 ó 4 entradas de 4~20mA, termopar o RTD Pt100
 - * 2, 4 ó 6 salidas de relé 5A
 - * Ethernet o puerto serial aislado
- Otras funciones disponibles.
- Otros Indicadores disponibles:
- **IN-R:** Indicador de tacómetro de pantalla grande
- **IN-RT:** Indicador de caudal con totalizadores
- **IN-RTB:** Controlador de velocidad de flujo y procesamiento por lotes



Multiplexores de PLC / Estaciones Remotas

- **2100-A16:** Estación de entrada analógica.
- Opción **NET** disponible
- * 16 entradas diferenciales analógicas
- * 4 entradas digitales
- * 2 salidas de relé
- * 2 salidas analógicas



- **2100-M:** Multiplexor de entrada analógica con 16 entradas analógicas.
- Entradas RTD Pt100 o mA disponibles.

Estaciones Remotas Serie 2400

- **2400-A16-NET**

Puerto 1 equipado con Ethernet TCP / IP Comms.

- * Hasta 16 entradas analógicas aisladas multiplexor inteligente / E y S
- * Termopar, RTD, mA, mV, V, Pulso / Digital.
- * Modbus
- * Fácil de instalar y programar



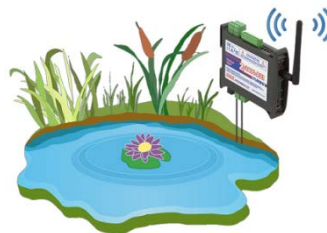
- **2400-A16-SD-NET –**

- * Entradas analógicas 1~16
 - * Entradas digitales 1~ 4
 - * Sensor ambiental en una tarjeta SD.
- Lee la tarjeta de memoria SD a través de un puerto SD en el computador, o usando Comms.
- * Adaptador Ethernet TCP / IP.



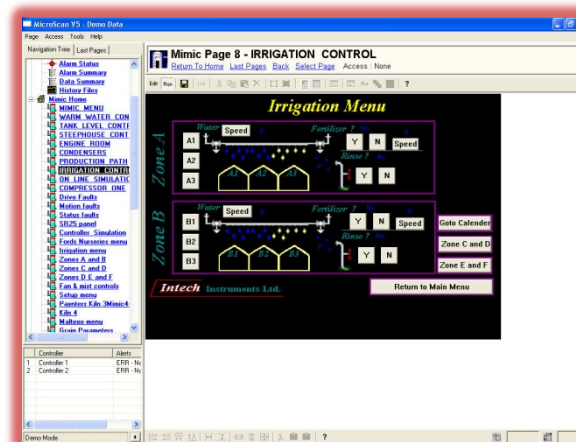
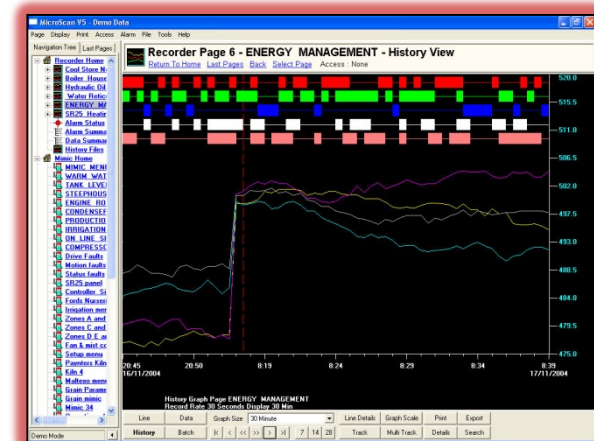
Monitoreo Inalámbrico ZigBee®

- Monitoreo inalámbrico en tiempo real
- ID de malla única para emparejar nodos
- Entradas programables individualmente
- Salidas analógicas de 4~20mA



Software MicroScan SCADA

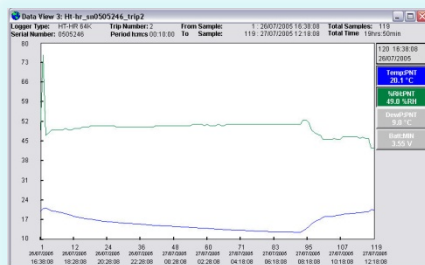
- Monitoreo en tiempo real.
- Completo software de Supervisión, Control y Adquisición de Datos, basado en Windows.



Data Loggers



- Serie HR
- Serie LCD
- GP-MC



- Software Omni7
- Descarga de datos vía USB

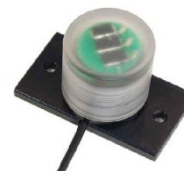


Sensores de Clima (Salida 4~20mA)



Sensores meteorológicos para medir:

- * Temperatura del aire
- * Humedad
- * Presión barométrica
- * Energía luminosa
- * Velocidad y dirección del viento.



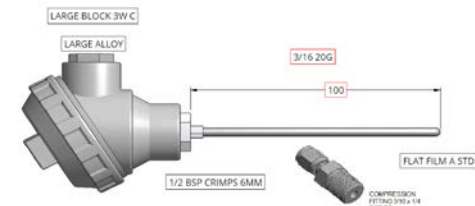
Sensores de Temperatura

Sensores de Temperatura contruidos a medida.

- **RTD** - Detectores de temperatura de resistencia:

Algunas opciones:

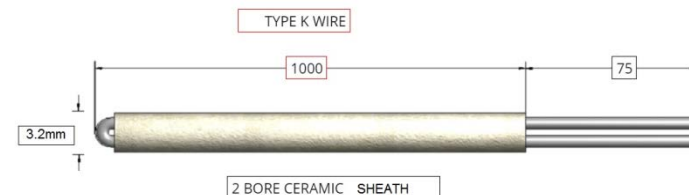
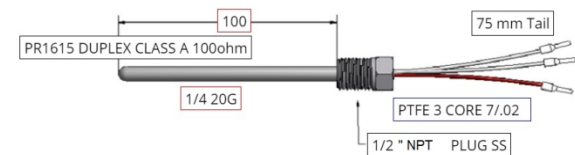
- * RL - con cables
- * RH - Con cabezal de protección
- * WMR - Montaje en pared
- * MRL - RTD con aislamiento mineral con cables



- **Termopares**

Termopar con aislamiento mineral con:

- * Cables
- * Conectores
- * Cabeza de protección



Para más información, visite nuestra página web:

www.intech.co.nz

Intech Instruments Ltd.

59 Mandeville Street
Christchurch, New Zealand 8011

Tel: +64 03 343 0646

Fax: +64 3 343 0649

E-mail: export@intech.co.nz

Intech[®]
Instruments